



**IL SISTEMA DELLE CONOSCENZE**

D		ANALISI URBANISTICA
Tavola D4		SISTEMA DELLE EMERGENZE
Supporto tecnico-scientifico		
Dipartimento di Ingegneria Civile Università degli studi di Salerno Gruppo di ricerca in Tecnica e Pianificazione Urbanistica		
Responsabile scientifico: prof. ing. Roberto Gerundo Coordinatore tecnico: prof. ing. Michele Grimaldi, PhD Responsabile operativo: dott. ing. Alessandra Marra		
Sindaco avv. Teresa Anna Di Capua Coordinatore della progettazione arch. Ciriaco Lanzillo		
		Convenzione del 12.07.2017
scala 1:5000		marzo 2019

**Legenda**

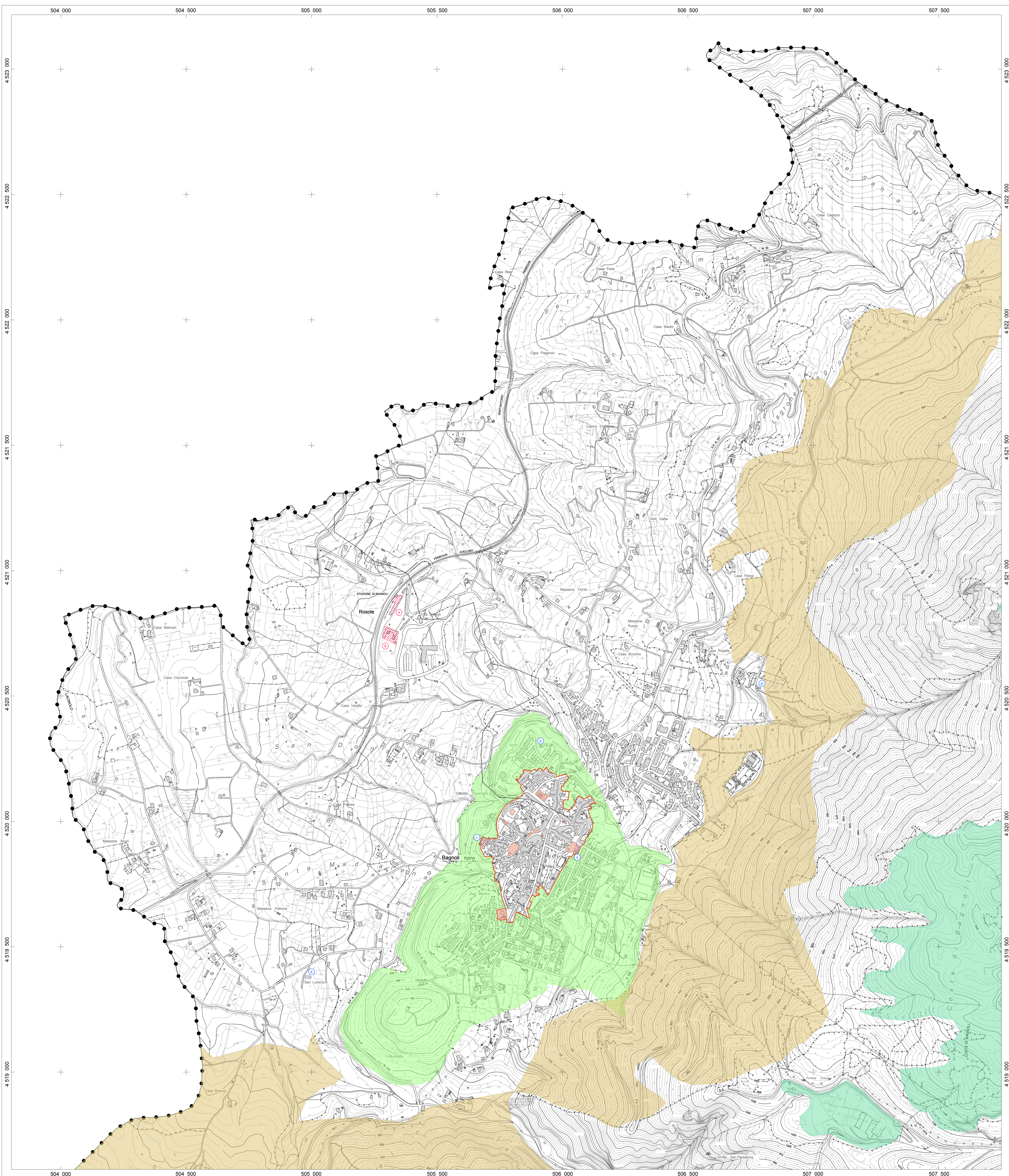
limite comunale Bagnoli Irpino

**Emergenze architettoniche e urbanistiche**

- centro storico di notevole interesse (Lr 26/2002)  
fonte: Programma Integrato di Riqualificazione Edilizia, Urbanistica ed ambientale del centro storico
- contesto paesaggistico del centro storico (art. 16 Nta del PTCP)
- viabilità storica (art. 36 Nta del PTCP)
- vincolo monumentale (L. 1089/1939)
- edifici di pregio storico-architettonico in condizioni di particolare degrado
- Chiostro annesso alla Chiesa di S.Domenico
- Torre
- Castello longobardo
- Edificio annesso alla Cappella della Pietà
- Chiesa di S.Lorenzo

**Emergenze ambientali**

- aree agricole significative ai fini del mantenimento dei caratteri di biodiversità (art.12 Nta del PTCP)
- paesaggi delle coltivazioni arboree di qualità (art.12 Nta del PTCP)
- aree dismesse
- Stazione di Bagnoli Irpino
- Caseificio



<p><b>BASE CARTOGRAFICA</b></p> <p>REGIONE CAMPANIA CARTA TECNICA NUMERICA REGIONALE scala 1:5000</p> <p>DATI INFORMATIVI</p> <p>RAPPRESENTAZIONE COORDINATE UNIVERSALE TRASVERSA DI MERCATORE (UTM) SISTEMA DI RIFERIMENTO: ETRS89, proiezione: UTM (zona 33Q) ALTEZZA: in metri (sfera di riferimento di Datum ETRF89) TAGLIO CARTOGRAFICO: Sistema Geografico ESD0 (Elevazione internazionale con datum medio europeo)</p>	<p><b>TRASPORTI</b></p> <ul style="list-style-type: none"> <li> Autostrada</li> <li> Strada asfaltata</li> <li> Strada ordinaria</li> <li> Strada non asfaltata</li> <li> Percorso pedonale</li> <li> Strada in costruzione</li> <li> Sentiero facile</li> <li> Frattura</li> <li> Mudatterro</li> <li> Mezzogiorno</li> <li> Strada in galleria</li> <li> Funicolare</li> <li> Seggiovia</li> </ul>	<p><b>EDIFICI</b></p> <ul style="list-style-type: none"> <li> Edificio generico</li> <li> Edificio industriale</li> <li> Edificio del terziario</li> <li> Edificio agricolo, stalla, riserwa animali</li> <li> Edificio di culto, campanile</li> <li> Cimitero</li> <li> Cappella, tabernacolo</li> <li> Torre, cimitero</li> <li> Monumento</li> <li> Edificio in costruzione</li> </ul>	<p><b>COSTRUZIONI VARE, IMPIANTI</b></p> <ul style="list-style-type: none"> <li> Edificio adossato</li> <li> Corpo appartate</li> <li> Cassa, abitazione precaria sotto edilizia</li> <li> Serra</li> <li> Tettoio o pensile</li> <li> Baracca</li> <li> Anagnone, riparo non rappresentabile e non numerabile</li> <li> Campaggio</li> <li> Raffineria</li> </ul>	<p><b>SERVIZI</b></p> <ul style="list-style-type: none"> <li> Elettrodotto ad alta tensione</li> <li> Elettrodotto a media tensione</li> <li> Cable elettrico</li> <li> Acquedotto</li> <li> Metanodotto</li> <li> Impianto eolico, fotovoltaico</li> <li> Antenna per telecomunicazione</li> <li> Stazione, sottostazione elettrica e di servizi</li> </ul>	<p><b>OROGRAFIA</b></p> <ul style="list-style-type: none"> <li> Curva di livello elettrica</li> <li> Curva di livello inserita</li> <li> Curva di livello ordinaria</li> <li> Curva di livello invariata</li> <li> Ciglio di roccia</li> <li> Soggetti naturali e artificiali</li> <li> Grotta con accesso verticale, annessa</li> <li> Sabbia, duna, deposito sabbioso</li> <li> Raccolto</li> <li> Ciglio di area estrattiva, cono</li> </ul>	<p><b>VEGETAZIONE</b></p> <ul style="list-style-type: none"> <li> Limite di coltura</li> <li> Limite di tagliata</li> <li> Limite di bosco</li> <li> Filare di alberi</li> <li> Filare di viti</li> <li> Filare di ulivi</li> <li> Filare di agrumi</li> <li> Filare di fruttate</li> <li> Macchia, prato</li> <li> Basso fitta</li> <li> Albero generico, singolo</li> <li> Ulivo, fruttato</li> <li> Argemone, loric</li> <li> Ceduo, state</li> <li> Faggio, pino</li> <li> Cipresso, eucalipto</li> <li> Lectio, quercia</li> <li> Foppo, castagno</li> </ul>	<p><b>CONFINI</b></p> <ul style="list-style-type: none"> <li> Muro a secco</li> <li> Muro di divario</li> <li> Muro di sostegno</li> <li> Puntello, capotreno, M.M. in aggetto</li> <li> Slope</li> <li> Limite comunale</li> <li> Limite regionale</li> </ul> <p><b>PUNTI TOPOGRAFICI</b></p> <ul style="list-style-type: none"> <li> Vertice della rete IGM95</li> <li> Vertice della rete regionale di riferimento</li> <li> Capotreno di iniezione</li> </ul>
---	--	---	--	--	---	---	---